



**Global
Contract Management**

Global Contract Management



www.globalcm.cl



contacto@globalcm.cl



56 9 8159 1000

GLOBAL CONTRACT MANAGEMENT



SOPORTE ESTRATÉGICO Y OPERATIVO PARA CONTRATOS Y PROYECTOS

01



QUIENES SOMOS

Somos un grupo de profesionales que posee en promedio más de 20 años de trayectoria en el desarrollo de proyectos, ejecución de contratos y optimización de recursos y procesos en las diversas etapas del ciclo de vida de los proyectos/contratos. Contamos con amplia experiencia en las múltiples especialidades que se involucran para la obtención oportuna de los objetivos planteados por las organizaciones; dentro de las cuales se encuentran las siguientes:



SERVICIOS

- Gestión Estratégica y Operativa de Contratos.
- Manejo de Controversias y Reclamos.
- Auditoría de Contratos.
- Dirección Integrada de Proyectos.

MISIÓN

Proporcionar asesoría experta en Gestión Estratégica y Operativa de Contratos/Proyectos, entregando soluciones personalizadas y eficientes que optimicen los recursos y procesos de nuestros clientes. Nos comprometemos a Generar Valor en cada proceso que nos involucramos, diferenciándonos por nuestro enfoque innovador y nuestro compromiso con resultados excepcionales y relaciones a largo plazo.



VISIÓN

Convertirnos en líderes en la Gestión Estratégica y Operativa de Contratos y Proyectos, destacando por el Real aporte de Valor en cada proceso que nos involucramos, marcando nuevos estándares de excelencia y eficiencia que nos permitan generar relaciones de largo plazo con nuestros clientes.

CERTIFICACIONES



9001:2015
Sistema de
Gestión de la Calidad

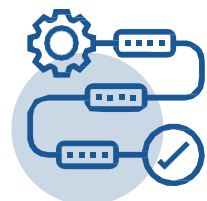


37001:2016
Sistema de
Gestión Antisoborno

MODELO GLOBAL CONTRACT MANAGEMENT

En **Global Contract Management** apoyamos a nuestros clientes proporcionando experiencia, soporte multidisciplinario y juicio experto en la Gestión Estratégica y Operativa de Contratos y Dirección Integrada de Proyectos. Nuestros servicios se desarrollan completamente alineados con las metodologías del PMI, Lean, Agile y las buenas prácticas indicadas en la Guía de los Fundamentos de la Dirección de Proyectos PMBOK 7ma edición.

Adicional a estos principios, **Global Contract Management** basa su modelo de negocio en los siguientes pilares.



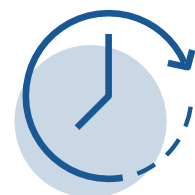
METODOLOGÍAS PMI - LEAN - AGILE

Reduciendo los márgenes de error, optimizando procesos y actuando de manera ágil.



SOPORTE MULTIDISCIPLINARIO

Juicio experto disponible para las distintas disciplinas.



ON-DEMAND

Servicio disponible a necesidad del Cliente, en la cantidad que requiera.

SERVICIOS



GESTIÓN ESTRATÉGICA Y OPERATIVA DE CONTRATOS

Dentro del alcance de la Gestión Estratégica de Contratos, podemos incluir, sin limitarnos a, las siguientes actividades:

- Acompañamiento durante el proceso de estudio y análisis del plan y estrategias de contratación.
- Acompañamiento durante el proceso de licitación.
- Acompañamiento en etapa de ejecución, monitoreo, control y cierre.
- Involucramiento en situaciones complejas puntuales.

05



MANEJO DE CONTROVERSIAS Y RECLAMOS

En Global Contract Management apoyamos en direccionamiento y soporte para negociaciones y estrategias adecuadas para conseguir acuerdos y resolver los conflictos.

- Proponemos soluciones mitigadoras.
- Apoyamos en la resolución de conflictos.
- Nos anticipamos y alertamos oportunamente.
- Abordamos de manera temprana cualquier conflicto.
- Involucramiento en situaciones complejas puntuales.

SERVICIOS



AUDITORÍA DE CONTRATOS.

Desarrollamos un proceso sistemático y detallado de revisión y evaluación de los contratos existentes (en ejecución o cerrados) de la organización.

- Verificamos la conformidad respecto de leyes y regulaciones.
- Revisamos minuciosamente los términos y condiciones.
- Contrastamos con la línea base.
- Alertamos los hallazgos.
- Recomendamos acciones correctivas.

06



DIRECCIÓN INTEGRADA DE PROYECTOS

Global Contract Management desarrolla sus actividades en la Dirección de Proyectos, orientadas por los 12 principios que define el PMBOK 7ma edición:

- Administración
- Equipo
- Interesados
- Valor
- Pensamiento Sistémico
- Liderazgo
- Adaptación
- Calidad
- Complejidad
- Riesgo
- Adaptabilidad y Capacidad de Recuperación
- Cambio

CLIENTES

PAMPA NORTE | BHP

SPENCE | BHP

CERRO COLORADO | BHP



LOS PELAMBRES
ANTOFAGASTA MINERALS

A wide-angle photograph of a large-scale quarry or construction site. The background features a massive, layered rock face with various shades of grey, brown, and red. In the middle ground, there are several large piles of grey aggregate material, possibly gravel or crushed stone, and a concrete retaining wall. A white truck and a yellow excavator are visible near the base of the piles. In the foreground, there is a dirt embankment with some green trees and bushes. Overlaid on the center of the image is a black silhouette of a world map with two curved lines passing through it, suggesting global connectivity.

Global Contract Management

www.globalcm.cl

contacto@globalcm.cl

56 9 8159 1000